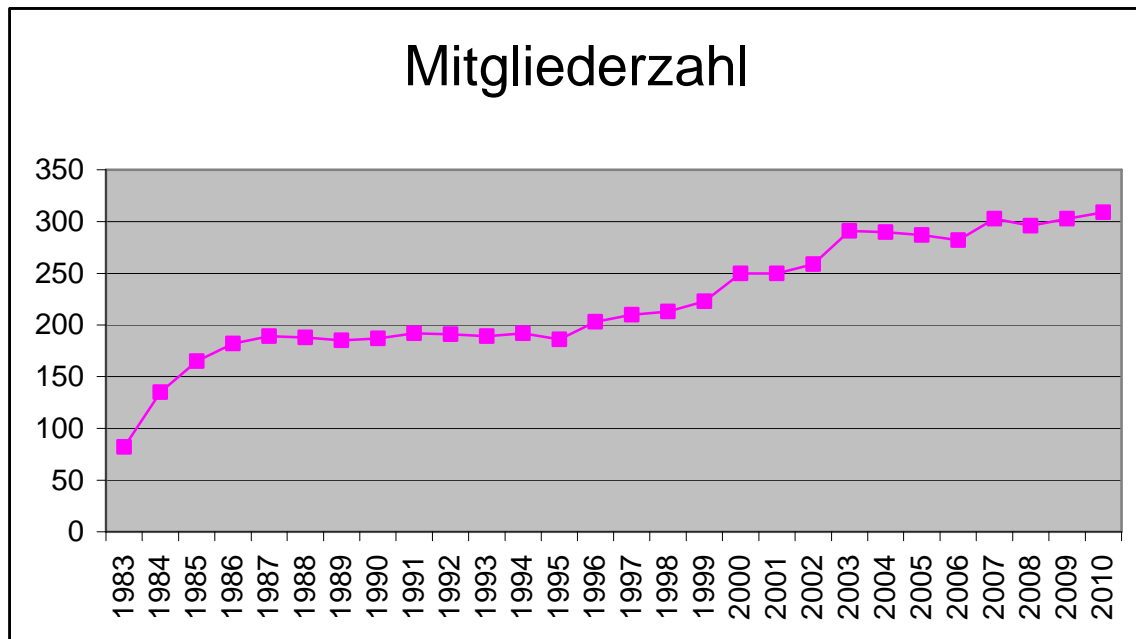
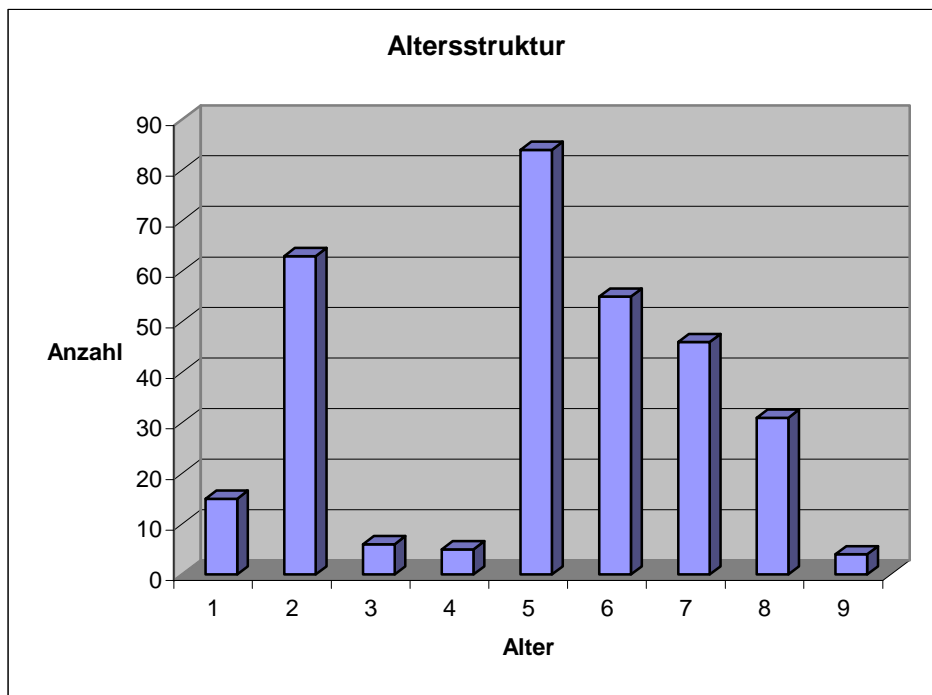


Mitgliederstatistik

Am 30.08.1983 sind 83 Personen bei der Gründungsversammlung unserer Kolpingsfamilie beigetreten. Seitdem wuchs die Mitgliederzahl bis heute (18.09.2010) auf 309 Personen.



Die 309 Mitglieder teilen sich auf in 169 männliche und 140 weibliche Mitglieder. Betrachtet man die verschiedenen Altersstufen, so kann man erkennen, dass unsere Kolpingsfamilie eine sehr junge Kolpingsfamilie ist. Der Altersdurchschnitt liegt bei 44 Jahren.



Dieses Diagramm zeigt die verschiedenen Altersstufen unserer Kolpingsfamilie (Stichtag 18.09.2010). Die Säulen zeigen folgende Altersabschnitte:

| | | | |
|----------|------------------------------|---------------|---------------|
| Säule 1: | Mitglieder im Alter zwischen | 0 – 10 Jahre | → 15 Personen |
| Säule 2: | Mitglieder im Alter zwischen | 10 – 20 Jahre | → 63 Personen |
| Säule 3: | Mitglieder im Alter zwischen | 20 – 30 Jahre | → 6 Personen |
| Säule 4: | Mitglieder im Alter zwischen | 30 – 40 Jahre | → 5 Personen |
| Säule 5: | Mitglieder im Alter zwischen | 40 – 50 Jahre | → 84 Personen |
| Säule 6: | Mitglieder im Alter zwischen | 50 – 60 Jahre | → 55 Personen |
| Säule 7: | Mitglieder im Alter zwischen | 60 – 70 Jahre | → 46 Personen |
| Säule 8: | Mitglieder im Alter zwischen | 70 – 80 Jahre | → 31 Personen |
| Säule 9: | Mitglieder im Alter zwischen | 80 – 90 Jahre | → 4 Personen |

Verpassen Sie nichts, werden sie bei uns Mitglied.